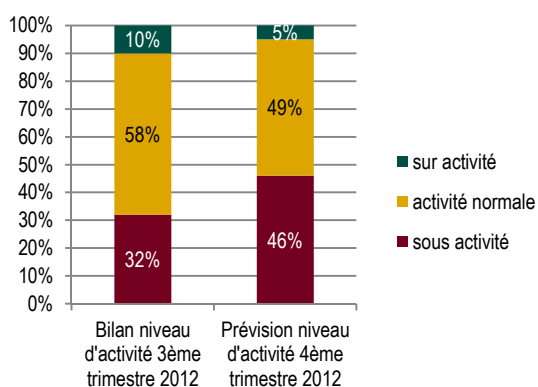


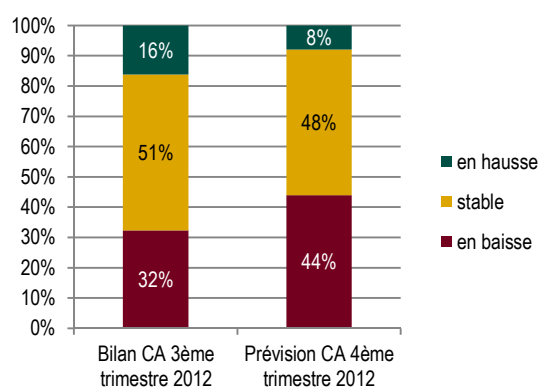
STABILISATION DE L'ACTIVITE POUR LE 3<sup>ème</sup> TRIMESTRE  
MAIS PREVISIONS A LA BAISSSE

Base des observations : 226 répondants, répartition par secteur d'activité :  
86 pour le Bâtiment, 74 pour les Services, 23 pour l'Alimentation et 43 pour la Fabrication

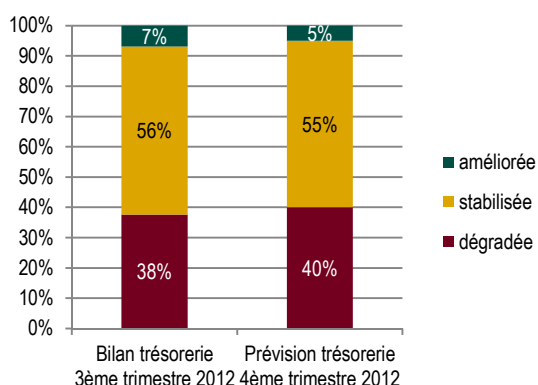
Le niveau d'activité



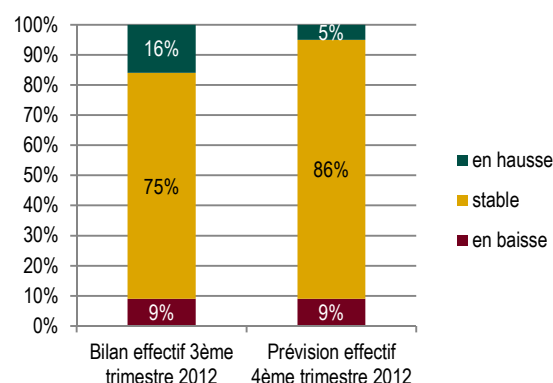
Le chiffre d'affaires



La trésorerie



Les effectifs

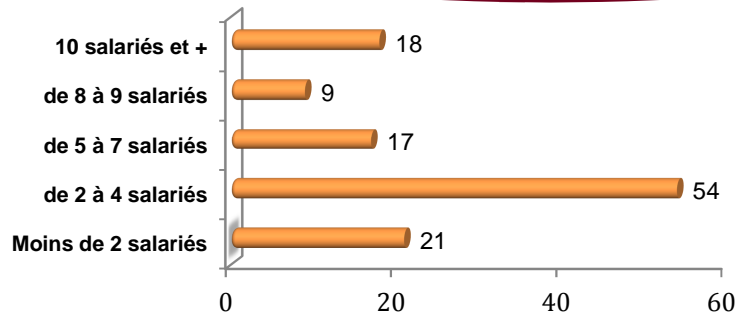
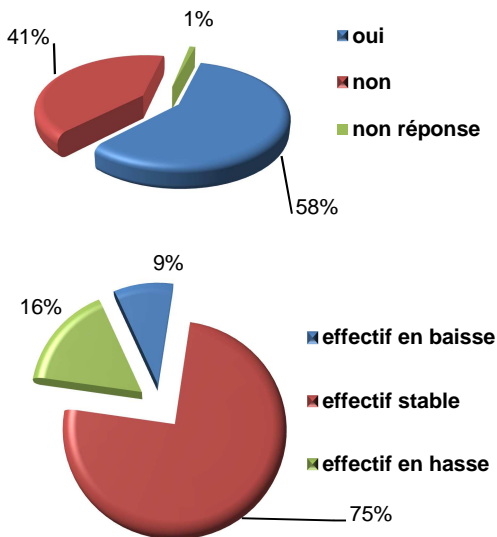


Trésorerie : l'indicateur reste très fragile. En effet 38% des entreprises annoncent une dégradation de leur trésorerie sur le 3<sup>ème</sup> trimestre 2012. Les perspectives sur la fin de l'année restent sur les mêmes bases.

La majorité des entreprises connaissent une **activité normale**. Optimisme à tempérer puisque plus de 46% des panélistes annoncent une sous-activité à venir.

Le Chiffre d'affaires de ce trimestre est stable pour 51% des répondants. Cependant 32% constatent une baisse de leur CA, cette contraction du CA n'est pas négligeable car pour 36% des artisans, la baisse du CA est supérieure à 10%. Les prévisions pour le trimestre prochain sont plutôt pessimistes. 58% des interrogés emploient des salariés et l'effectif moyen est de 5,39. Malgré la conjoncture, seulement 9% ont un effectif en baisse. Les perspectives visent la stabilité.

## Effectif salariés des répondants

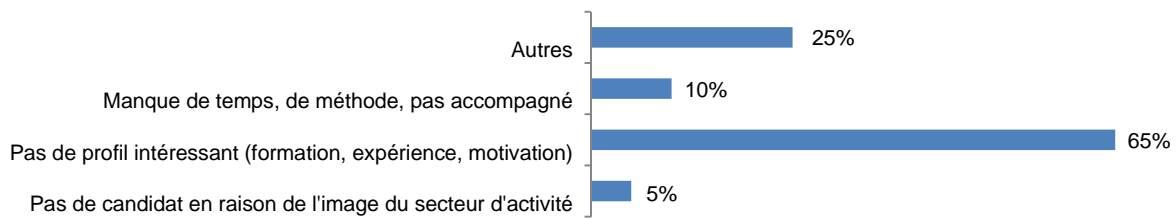


Sur la base des répondants, à savoir 226 entreprises, **58%** ont des salariés (hors apprentis et intérimaires). Parmi ceux-ci l'effectif moyen est de **5.39** salariés.

Malgré une conjoncture plutôt difficile, nous constatons que pour la majorité les effectifs sont maintenus ou en hausse (seuls 16% ont déclaré une baisse de leur effectif salarié).

## Hausse d'effectif et recrutement

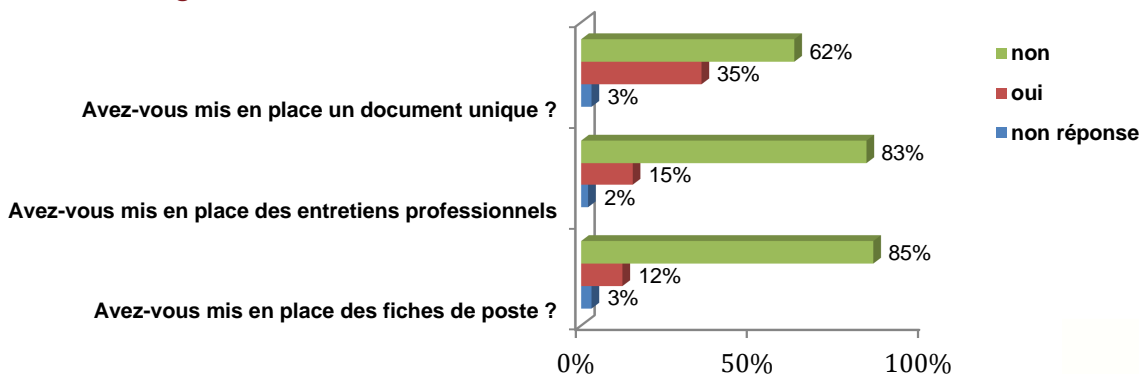
Parmi les interrogés 17% ont déclaré avoir cherché à recruter sur le dernier trimestre, soit **39 chefs d'entreprises**. La moitié d'entre eux ont rencontré des difficultés de recrutement pour les raisons suivantes :



## Les choix retenus face à une hausse d'activité

Au sein des entreprises ayant déclaré une hausse de leur activité au cours du trimestre écoulé, les dirigeants ont d'abord répondu à cette dynamique par le recours aux heures supplémentaires (47%), au recrutement en Intérim (8%), au recrutement en CDD (18%), au recrutement en CDI (16%) et par d'autres moyens (18%).

## Usage des outils de ressources Humaines



L'Espace Artisan Employeur vous propose un service adapté à votre entreprise :

- Conseil en droit du travail et gestion du personnel.
- Mise à disposition d'une boîte à outils (contrat de travail, affichage obligatoire, règlement intérieur...).
- Accompagnement dans la réalisation du document unique (obligatoire à partir du 1er salarié – à défaut amende 1500 € en cas de contrôle).
- Mise en place d'une gestion du personnel (fiche de poste, entretiens annuels...).
- Recrutement de vos futurs collaborateurs.

Contact : Sylvie CELSE au 04 75 48 72 00 mël : [s.celse@cma-drome.fr](mailto:s.celse@cma-drome.fr)

## MÉTHODOLOGIE

Le réseau des Chambres de Métiers et de l'Artisanat de Rhône-Alpes réalise tous les trimestres une enquête de conjoncture auprès d'un échantillon représentatif des spécificités de la population artisanale Rhône-Alpine. Près de 4500 entreprises artisanales volontaires sont ainsi interrogées par mail. Pour le 3<sup>ème</sup> trimestre 2012, 232 entreprises artisanales Drômoises ont répondu.